

Curso intensivo de Atención Primaria ANDALUCÍA 2016

Curso
INTENSIVO
ATENCIÓN
PRIMARIA
ASTURIAS

Impartido por:

Profesores Curso de Atención Primaria Asturias

Dirección:

Tomás Villacampa Castro

Coordinación:

Enrique Martínez Nieto

EN COLABORACIÓN CON SINDICATO MÉDICO ANDALUZ - SMA



MÁS DE VEINTE AÑOS
PREPARANDO
OPOSICIONES MÉDICAS
AVALAN UNA
METODOLOGÍA
(ORIENTACIÓN
ESPECÍFICA Y ALTO
RENDIMIENTO)



Se trata de un sistema específico de preparación riguroso y dinámico que nos ha dado excelentes resultados.

En nuestra web www.cursoprimeriaasturias.com, pinchando en **Acerca del Curso > Resultados**, tienes los resultados de nuestros alumnos en los últimos exámenes AP con listados publicados.



En todas las oposiciones hay:

- Un número de aprobados entre alumnos significativamente superior al del resto de opositores presentados.
- Un altísimo porcentaje de primeros puestos entre los alumnos aprobados:
 - Número 1 en Galicia, País Vasco, Extremadura, Valencia, Madrid...
 - 9 entre los 10 primeros en País Vasco y Extremadura
 - 8 entre los 10 primeros en Valencia
 - 7 entre los 10 primeros en Madrid
 - 5 entre los 10 primeros en Galicia y Canarias
- Entre los 50 primeros el número oscila entre 35 y 49
- Entre los 100 primeros más de 70 en la mayoría de los cursos



Este curso consta de las siguientes actividades de formación continuada:

- Bases metodológicas para la asistencia sanitaria: 46 horas. 5,34 créditos
- Actualización clínica en atención primaria de salud: 100 horas. 12,19 créditos

Se expedirán los **DIPLOMAS ACREDITATIVOS**, a los alumnos que cumplan los requisitos.

En el reverso del diploma se consignará el programa del Curso.



Actividades del Curso
acreditadas por la Comisión
de Acreditación de
Formación Continua de
Profesionales Sanitarios del
Principado de Asturias

Información general



OPE ANDALUCÍA 2016

El **Boletín Oficial de la Junta de Andalucía** (BOJA Núm. 55), de 22 de marzo de 2016, publica el **DECRETO 76/2016** por el que se aprueba la **Oferta de Empleo Público para el año 2016** de los Centros Sanitarios del Servicio Andaluz de Salud.

Para la **categoría de Médico/a de Familia** se ofertan:

Equipos Atención Primaria: Turno libre 346 plazas (322 cupo general y 24 discapacidad). Promoción interna 106 plazas (98 cupo general y 8 discapacidad).

Servicios Cuidados Críticos y Urgencias: Turno libre 106 plazas (99 cupo general y 7 discapacidad). Promoción interna 32 plazas (30 cupo general y 2 discapacidad).

Total: 590 plazas

(452 plazas para Atención Primaria y 138 para Cuidados Críticos)

UNA EXCELENTE OPORTUNIDAD

El artículo 5 de este Decreto establece que la Resolución de la Convocatoria se publicará en el plazo máximo de 6 meses. Recordar que el plazo de inscripción se abre cuando se publica la convocatoria.

OTRAS OPE



ESTE CURSO TE SERVIRÁ TAMBIÉN SI TE INTERESA LA PREPARACIÓN DE OTRAS CONVOCATORIAS:

- Publicadas Castilla y León y Aragón.
- Próximas Galicia, Valencia, Madrid, Asturias, Castilla-La Mancha...

El curso se diseña para la oposición de Equipos de Atención Primaria, y aunque muchos temas serán comunes y el curso puede ser de utilidad para Cuidados Críticos y Urgencias, no tenemos contemplado la adaptación específica para esta categoría.



Curso Oviedo 2002 (memoria-entrevista)



Curso Sevilla 2002 (memoria-entrevista)



Curso Madrid 2008



Curso Galicia 2009



Curso Valencia 2009-2010



Curso Asturias 2009-2010



Curso País Vasco 2011



Curso Valladolid 2015



Curso País Vasco 2015



Curso Canarias 2013



Estructura del curso

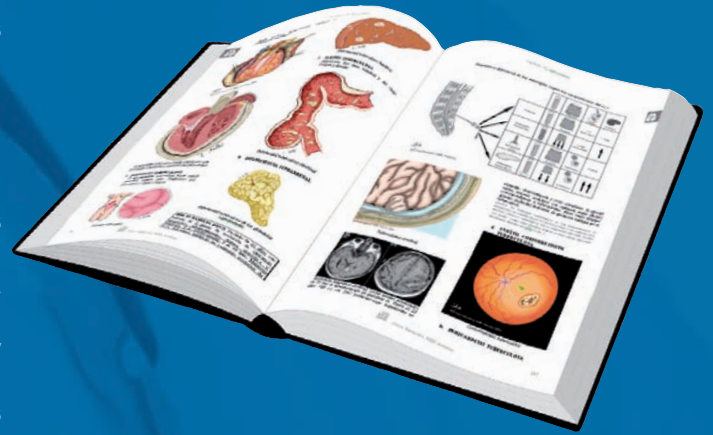
1. Unidades didácticas

NUEVOS LIBROS. MATERIAS COMPLETAMENTE ACTUALIZADAS. NOVEDADES, nuevos consensos, protocolos... y además incluyen las preguntas de exámenes de AP celebrados en España, insertadas en los temas a los que se refieren.

COBERTURA DE TODOS LOS TEMAS DE LA OPOSICIÓN, y en general de los temas habituales de oposiciones de atención primaria.

Nuestras ediciones son específicas y exclusivas para nuestros Cursos.

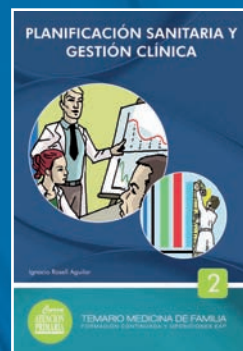
La composición está diseñada para facilitar el estudio. La materia va perfectamente estructurada en forma y contenido, con un estilo preciso y directo. Sabemos que no sólo es muy importante el contenido, que debe ser riguroso y bien orientado, también lo es el formato, porque vas a pasar muchas horas sobre este material.



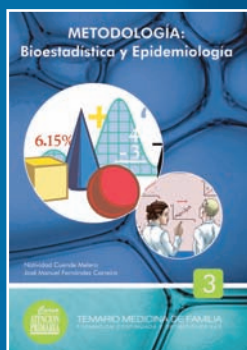
Programa



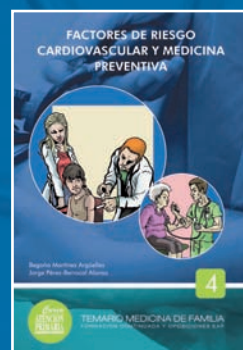
Unidad 1:
PRINCIPIOS DE ATENCIÓN PRIMARIA



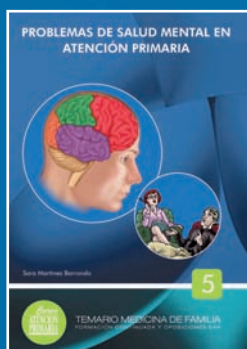
Unidad 2:
PLANIFICACIÓN SANITARIA Y GESTIÓN CLÍNICA



Unidad 3:
METODOLOGÍA: BIOESTADÍSTICA Y EPIDEMIOLOGÍA



Unidad 4:
FACTORES DE RIESGO CARDIOVASCULAR Y MEDICINA PREVENTIVA



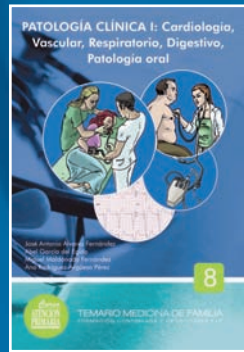
Unidad 5:
PROBLEMAS DE SALUD MENTAL EN ATENCIÓN PRIMARIA



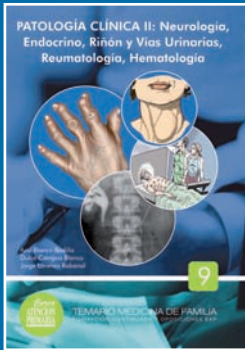
Unidad 6:
ÁREA DE LA MUJER, NIÑO, ANCIANO Y PACIENTE TERMINAL



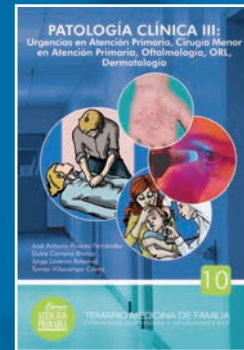
Unidad 7:
ENFERMEDEDES
INFECCIOSAS



Unidad 8:
PATOLOGÍA CLÍNICA I:
Cardiología, Vascular,
Respiratorio, Digestivo,
Patología oral



Unidad 9:
PATOLOGÍA CLÍNICA II:
Neurología, Endocrino, Riñón y
Vías Urinarias, Reumatología,
Hematología



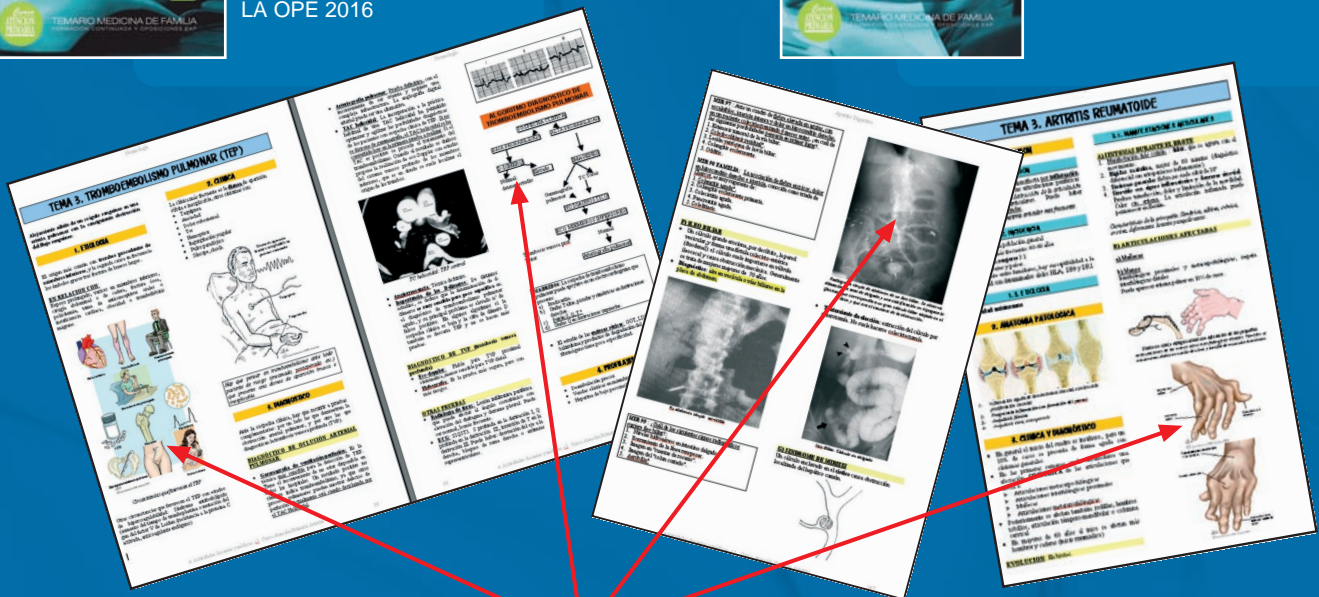
Unidad 10:
PATOLOGÍA CLÍNICA III:
Urgencias en Atención Primaria,
Cirugía Menor en Atención
Primaria, Oftalmología, ORL,
Dermatología



Unidad 11:
Temas legislativos
OPE Andalucía:
TEMAS
LEGISLATIVOS Y
ESPECÍFICOS PARA
LA OPE 2016



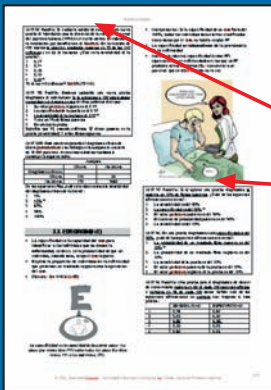
Unidad 12:
EXÁMENES DE
ATENCIÓN
PRIMARIA



ABUNDANTES DIBUJOS, FOTOS Y ESQUEMAS EXPLICATIVOS. IMPORTANTE PARA LA MEMORIA VISUAL Y COMO APOYO AL ESTUDIO.

CADA VEZ QUE SE TRATA UN CONCEPTO, A CONTINUACIÓN SE VEN PREGUNTAS DE EXÁMENES OFICIALES DE AP Y TAMBIÉN DE MIR. NO HAY ORIENTACIÓN MEJOR PARA VER CÓMO SE PREGUNTA Y DE QUÉ SE PREGUNTA EN LOS EXÁMENES.

CONTENIDOS RIGUROSOS, ACTUALIZADOS, ORDENADOS. SÍNTESIS Y ESTRUCTURA ADECUADOS PARA OBTENER MÁXIMO RENDIMIENTO EN UNA OPOSICIÓN.



2. Test

Preparar una oposición que incluya un cuestionario tipo test sin realizar con frecuencia ejercicios tipo test sería un grave error. Si nos preparamos para una competición de atletismo hay que correr todos los días. Estudia, repasa, relaciona los temas... **y realiza preguntas tipo test.** No hay atajos que eviten el esfuerzo personal. Recuerda también que los mejores antidotos contra el olvido son los ejercicios de test y los repasos...

Te vamos a proporcionar los siguientes test:

1. En la documentación de las materias, vamos a **intercalar preguntas de últimos exámenes de atención primaria**, (siempre que dichas preguntas puedan reproducirse), así mismo también incluimos **algunas preguntas seleccionadas de exámenes MIR.**
2. Dispondrás de un libro con los últimos exámenes oficiales de Atención Primaria.
3. Diversos test de entrenamiento en la web.
4. **Simulacros de examen.**

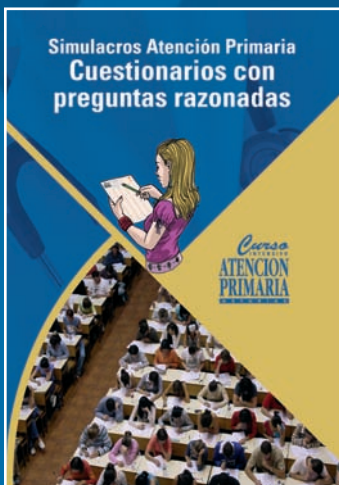
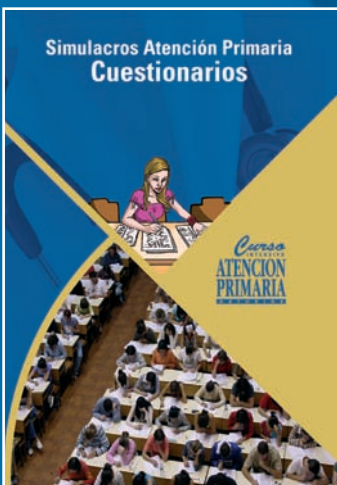
3. Simulacros

Son exámenes muy aproximados a exámenes reales en cuanto a distribución de materias y contenidos, y completamente actualizados.

Además, su conjunto abarca un **amplísimo abanico de contenidos.** A lo largo de esta colección de simulacros se revisan todas las materias y conceptos importantes para la preparación del examen. Realizar estos simulacros supone en la práctica hacer otro curso paralelo. Suponen un entrenamiento real y un método ideal de autoevaluación, repaso y aprendizaje.

Se entregarán dos libros, uno con la colección de simulacros (sólo preguntas) y otro donde estarán todos los simulacros con las preguntas contestadas y comentadas.

Los simulacros SE ACTIVARÁN ONLINE, el alumno escogerá si hacerlos en papel u online, el momento de realizarlos y el número de veces.



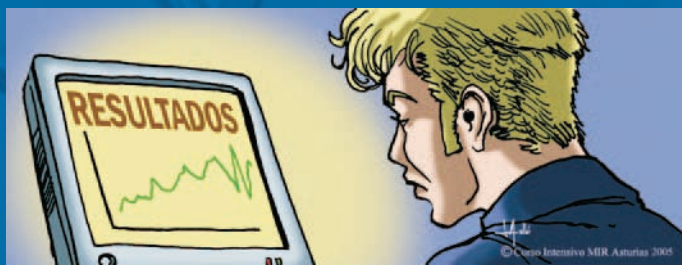
4. Plataforma de soporte online (Aula virtual)



NUEVA WEB. NUEVAS HERRAMIENTAS. DISEÑO MÁS EFICAZ

Los alumnos del curso dispondréis de una contraseña para acceder a la parte privada de la web. En esta plataforma de formación online podrás:

- Realizar online los **simulacros del curso**, viendo sobre la marcha los comentarios de cada pregunta, panel de evolución, preguntas acertadas y falladas, tiempo empleado... podrás volver a una o más preguntas concretas, a las que dejaste en blanco... y repetir el simulacro las veces que quieras.
- Podrás acceder a dos tipos de **informes**:
 - **Personalizado** (sólo accedes tú con tu contraseña): Un panel te ofrecerá de forma automática información detallada de cada examen (preguntas bien, mal y en blanco), de cómo resultó de dificultad cada pregunta para el grupo, gráficas de tu evolución... Fundamental para configurar una formación personalizada de alto rendimiento.
 - **Global**: Gráfica de distribución de notas en el curso, listados de percentiles y análisis de respuestas, verás el porcentaje de respuesta correcta del grupo para cada pregunta.



- Podrás realizar online los exámenes de **oposiciones de atención primaria** de otros años y Comunidades.
- **Confeccionar Exámenes a la carta**: Novedad interesante, podrás configurar exámenes a tu gusto, elegir número de preguntas, dificultad, preguntas repetidas o no, fuente (exámenes oficiales de AP, simulacros o ambas)... incluso imprimirlos...
- Podrás plantear preguntas, consultar dudas, comentarios... (**servicio tutoría**).



Calendario

	GRANADA	SEVILLA
Estrategia preparación oposición Planificación y Gestión Sanitaria	Sábado, 16 julio	Domingo, 17 julio
Factores Riesgo Cardiovascular (HTA, diabetes, dislipemias...)	Sábado, 30 julio	Domingo, 31 julio
Estadística / Preventiva	Sábado, 3 septiembre	Domingo, 4 septiembre
Enfermedades Infecciosas	Sábado, 17 septiembre	Domingo, 18 septiembre
Hematología / Dermatología	Sábado, 24 septiembre	Domingo, 25 septiembre
Digestivo / Urgencias	Sábado, 8 octubre	Domingo, 9 octubre
Epidemiología	Sábado, 15 octubre	Domingo, 16 octubre
Cardiología / Respiratorio	Sábado, 5 noviembre	Domingo, 6 noviembre
Salud Mental / Principios AP (abordaje familiar, entrevista...)	Sábado, 19 noviembre	Domingo, 20 noviembre
Neurología / ORL	Sábado, 26 noviembre	Domingo, 27 noviembre
Nefrología / Reuma / Endocrino	Sábado, 10 diciembre	Domingo, 11 diciembre
Programas Salud (mujer, anciano, paciente terminal)	Sábado, 17 diciembre	Domingo, 18 diciembre
Ojos / Consejos Test	Sábado, 14 enero 2017	Domingo, 15 enero 2017
Temas legislativos y específicos	Sábado, 28 enero 2017 ? (1)	Domingo, 29 enero 2017 ? (1)

IMPORTANTE:

- (1) La programación final de la clase de temas legislativos se hará una vez publicado el temario oficial para poder preparar y entregar el libro totalmente adaptado a la convocatoria
- La organización del curso se reserva el derecho de modificación del mismo ante causas de fuerza mayor, imprevistos o anomalías respecto a Salones, instalaciones... o si otras circunstancias o el criterio de la organización así lo determinasen.
- La fecha final del examen puede condicionar el programa.
- El curso se adaptaría, como siempre se hecho, al temario final que publique la convocatoria.
- Cada módulo se desarrollará en jornada completa (sábado o domingo según sede). El alumno sólo podrá acudir a la sede en la que se inscriba.
- Está prohibido la grabación de imágenes o toma de fotografías de exposiciones, proyecciones, diapositivas... por cualquier medio (cámara, teléfono, grabadoras...). Sí permitimos la grabación de audio.

LUGAR DE CELEBRACIÓN:

GRANADA

Palacio de Congresos y Exposiciones de Granada
Paseo del Violón, s/n

SEVILLA

Salón de Actos del Real e Ilustre Colegio Oficial de Médicos de Sevilla
Avda. de la Borbolla, 47



Palacio de Exposiciones y Congresos de Granada



Real e Ilustre Colegio Oficial de Médicos de Sevilla

Solicitada la Acreditación de las actividades de formación continuada impartidas en el curso, a la Comisión de Acreditación de Formación Continuada de Profesiones Sanitarias del Principado de Asturias



Este curso consta de las siguientes actividades de formación continuada:

- Bases metodológicas para la asistencia sanitaria: 46 horas.
- Actualización clínica en atención primaria de salud: 100 horas.

Se expedirán los **DIPLOMAS ACREDITATIVOS**, a los alumnos que cumplan los requisitos. En el reverso del diploma se consignará el programa del Curso.

1. Clases

Suponen **sesiones intensivas** y dinámicas. Se explican las asignaturas y temas de mayor incidencia en oposiciones.

En las clases se **ORIENTA** continuamente sobre las preguntas que suelen caer más de cada materia,... **También se proyectan y comentan, con cada tema explicado, las preguntas más interesantes que han salido en exámenes de Atención Primaria y MIR.**

Una característica esencial del Curso es su dinamismo en las exposiciones, que se realizarán con **abundante apoyo audiovisual.**

Pero lo más importante de la asistencia a clase es la **MOTIVACIÓN** que se consigue. Te ayudarán a mantener el **ritmo de trabajo**. Además es una excelente forma de repasar.

2. Horario

Mañana: 9,30 - 14,00 h.
Tarde: 15,30 - 20,00 h.



Inscripción

- El plazo de inscripción se establece entre los días **1 y 30 de junio de 2016**.
- **Este curso tendrá plazas limitadas, por estricto orden de matriculación.**
- La cantidad total a abonar en concepto de inscripción es de 1320 EUROS.
- La inscripción cubre todo el Curso y todo el material docente necesario.

El ingreso o transferencia del importe de matrícula se realizará en la cuenta a nombre de **Actividades Docentes y Médicas, S.L.**, por favor, indicando NOMBRE DEL ALUMNO-A (para evitar confusiones rogamos no poner el nombre del ordenante de la transferencia si no coincide con el alumno-a). No se admitirán devoluciones.

Banco: "la Caixa" Nº de cuenta: **2100 2483 61 0210010253**

Sólo será posible formalizar la inscripción por Internet en nuestra página web:

www.cursoprimeriaasturias.com

Dentro de esta página, se accederá al enlace **ANDALUCÍA 2016**

En este sitio aparece toda la información del Curso, y en el menú de la izquierda, pinchando en



se podrá acceder a la información de la inscripción y también inscribirse:

Para inscribirse, el interesado deberá cumplimentar un formulario, en el que se le pedirá:

- Nombre, apellidos y dirección
- NIF (imprescindible para hacer la factura)
- Teléfono y Mail (muy importante para poder contactar con el alumno)
- Fecha del abono o transferencia

No se considerará la inscripción si no se ha realizado el ingreso correspondiente, así como tampoco se considerará inscripción por el hecho de haber realizado el abono si no se procede a formalizar la inscripción. De forma automática se le reenviará un correo electrónico, con la confirmación de la recepción de su solicitud. Si hubiera cualquier incidencia nos pondríamos en contacto por teléfono o mail. Una vez finalizado el período de inscripción se enviará una carta de confirmación

La inscripción en el curso supone el conocimiento del programa y la aceptación de las normas del mismo. En cumplimiento de lo establecido en la Ley Orgánica 15/99, de 13 de diciembre, sobre Protección de Datos de Carácter Personal, le informamos que sus datos personales serán tratados y quedarán incorporados a los ficheros de esta Sociedad, inscritos en la Agencia Española de Protección de Datos, con el fin de prestar adecuadamente nuestros Servicios. Con su inscripción autoriza a Actividades docentes y médicas, s.l. a utilizar sus datos de filiación, exclusivamente en el ámbito del Curso y de la información sobre convocatorias, oposiciones, cursos de formación médica y novedades médicas que emita la entidad gestora Actividades Docentes y Médicas, s.l. Así mismo le recordamos que usted puede ejercitar los derechos de acceso, rectificación, cancelación y oposición. Este Curso está orientado para la preparación de oposiciones de atención primaria, pero también supone un curso de formación médica continuada. Para el acceso a las clases y entrega de material es obligatorio mostrar la tarjeta identificativa, que es personal e intransferible y se entregará el primer día de sesiones.

Afiliados al Sindicato Médico Andaluz: *En virtud de un convenio de colaboración, los afiliados/as a este Sindicato tienen un precio especial de 1150 euros, y podrán optar a su abono en el momento de la inscripción, o fraccionarlo en dos plazos: 600 € en el momento de inscribirse y 550 € en agosto (para el segundo plazo no hace falta que nos envíen número de cuenta, sólo un email el día que lo realicen)*



Curso
INTENSIVO
**ATENCION
PRIMARIA**
A S T U R I A S

Para más información:

Cursos Atención Primaria Asturias
Teléfono: 985 521 622
Fax: 98 552 32 02
E-mail: info@cursoprimariaasturias.com
<http://www.CursoPrimariaAsturias.com>

EN COLABORACIÓN CON SINDICATO MÉDICO ANDALUZ - SMA

