

# Curso intensivo de Atención Primaria ANDALUCÍA 2019

Curso  
INTENSIVO  
ATENCIÓN  
PRIMARIA  
ASTURIAS

**ASEGURA OPE ESTABILIZACIÓN. GRAN OPORTUNIDAD**

Impartido por:

**Profesores Curso  
de Atención Primaria Asturias**

Dirección:

**Tomás Villacampa Castro**

Coordinación Sede Granada:

**Enrique Martínez Nieto**  
*Médico EBAP y Urgencias Granada*

Coordinación Sede Sevilla:

**Andrés Jiménez Marín**  
*Médico de Familia EBAP Sevilla*  
*Síndico Médico Andaluz*

MÁS DE VEINTICINCO  
AÑOS PREPARANDO  
OPOSICIONES MÉDICAS  
AVALAN UNA  
METODOLOGÍA  
(ORIENTACIÓN  
ESPECÍFICA Y ALTO  
RENDIMIENTO)



**Se trata de un sistema específico de preparación riguroso y dinámico que nos ha dado excelentes resultados.**

En nuestra web [www.cursoprimeriaasturias.com](http://www.cursoprimeriaasturias.com), pinchando en **Acerca del Curso > Resultados**, tienes los resultados de nuestros alumnos en los últimos exámenes AP.

En todas las oposiciones hay:

- Un número de aprobados entre alumnos significativamente superior al del resto de opositores presentados.
- Un altísimo porcentaje de primeros puestos entre los alumnos aprobados:
  - Número 1 en las últimas OPE de Galicia, País Vasco, Extremadura, Valencia, Madrid, Castilla y León y Asturias.
  - 9 entre los 10 primeros en País Vasco, Extremadura, Castilla y León y Asturias.
  - 8 entre los 10 primeros en Valencia.
  - 7 entre los 10 primeros en Madrid.
  - 5 entre los 10 primeros en Galicia y Canarias.
- Entre los 50 primeros el número oscila entre 35 y 49
- Entre los 100 primeros más de 70 en la mayoría de los cursos



Con la colaboración de:



Solicitada la acreditación de las actividades del Curso a la Comisión de Acreditación de Formación Continua de Profesionales Sanitarios del Principado de Asturias

# Información general



## OPE ANDALUCÍA

El BOJA de 28 de diciembre de 2017, publica la **Oferta de Empleo Público para la estabilización** en la Administración de la Junta de Andalucía. Para Médicos de Familia en AP **1.216 plazas**, en SCCU 281 plazas y en centros de transfusión 35 plazas.

El 17 de enero de 2018 en Mesa Sectorial se decidió que el examen correspondiente a las 1.216 plazas de Médico/a de Familia de la OPE de estabilización sea el **17 de noviembre de 2019**. A esta se unirán las plazas de la OPE ordinaria de 2018 (pendiente de aprobación).

La OPE de estabilización se diferencia de la ordinaria en que está autorizada a nivel nacional en los Presupuestos Generales del Estado, pero no significa que sea restringida sólo a interinos... no hay ninguna diferencia relevante para los opositores. **A efectos prácticos todas las plazas son iguales y a todas se accederá mediante concurso-oposición.** En las OPES de estabilización no puede haber plazas por el turno de promoción interna.

## UNA EXCELENTE OPORTUNIDAD

### OTRAS OPE



**ESTE CURSO TE SERVIRÁ TAMBIÉN SI TE INTERESA LA PREPARACIÓN DE OTRAS CONVOCATORIAS.**

El curso se diseña para la oposición de **Equipos de Atención Primaria**, y aunque muchos temas serán comunes y el curso puede ser de utilidad para Cuidados Críticos y Urgencias, no tenemos contemplado la adaptación específica para esta categoría.



Curso Oviedo 2002 (memoria-entrevista)



Curso Sevilla 2002 (memoria-entrevista)



Curso Madrid 2008



Curso Galicia 2009



Curso Valencia 2009-2010



Curso Asturias 2009-2010



Curso País Vasco 2011



Curso Valladolid 2015



Curso País Vasco 2015



Curso Valencia 2017



Curso Canarias 2013





# Estructura del curso

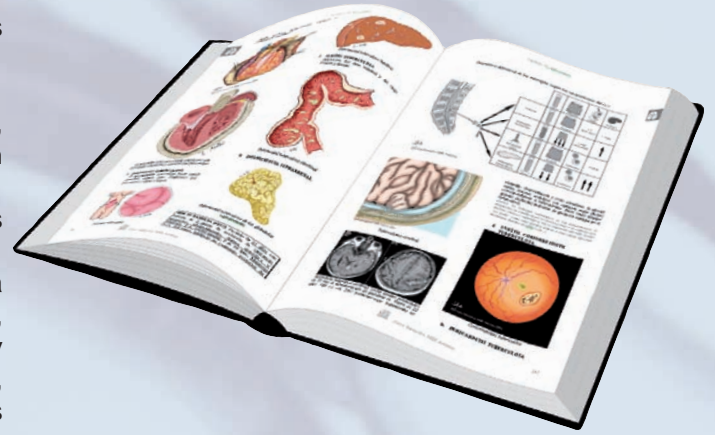
## 1. Unidades didácticas

NUEVOS LIBROS. MATERIAS COMPLETAMENTE ACTUALIZADAS. NOVEDADES, nuevos consensos, protocolos... y además incluyen las preguntas de exámenes de AP celebrados en España, insertadas en los temas a los que se refieren.

COBERTURA DE TODOS LOS TEMAS DE LA OPOSICIÓN, y en general de los temas habituales de oposiciones de atención primaria.

Nuestras ediciones son específicas y exclusivas para nuestros Cursos.

La composición está diseñada para facilitar el estudio. La materia va perfectamente estructurada en forma y contenido, con un estilo preciso y directo. Sabemos que no sólo es muy importante el contenido, que debe ser riguroso y bien orientado, también lo es el formato, porque vas a pasar muchas horas sobre este material.



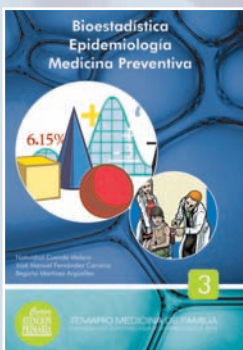
Se proporcionan **RESÚMENES INTENSIVOS** de las materias más importantes



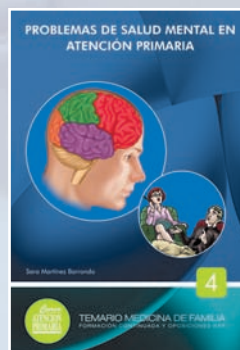
**Unidad 1:**  
PRINCIPIOS DE ATENCIÓN PRIMARIA



**Unidad 2:**  
PLANIFICACIÓN SANITARIA Y GESTIÓN CLÍNICA



**Unidad 3:**  
BIOESTADÍSTICA  
EPIDEMIOLOGÍA  
MEDICINA PREVENTIVA



**Unidad 4:**  
PROBLEMAS DE SALUD MENTAL EN ATENCIÓN PRIMARIA



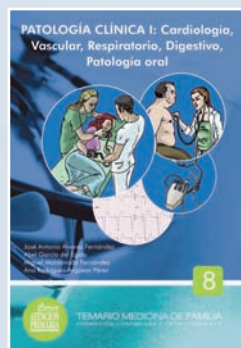
**Unidad 5:**  
FACTORES DE RIESGO  
CARDIOVASCULAR



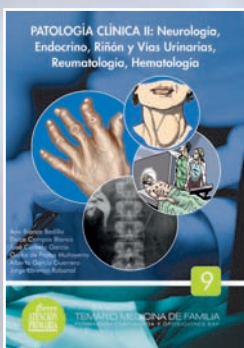
**Unidad 6:**  
ÁREA DE LA MUJER, NIÑO,  
ANCIANO Y PACIENTE  
TERMINAL



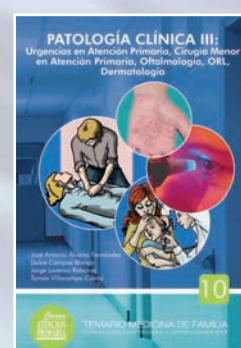
**Unidad 7:**  
ENFERMEDADES  
INFECCIOSAS



**Unidad 8:**  
PATOLOGÍA CLÍNICA I:  
Cardiología, Vascular,  
Respiratorio, Digestivo,  
Patología oral



**Unidad 9:**  
PATOLOGÍA CLÍNICA II:  
Neurología, Endocrino, Riñón y  
Vías Urinarias, Reumatología,  
Hematología



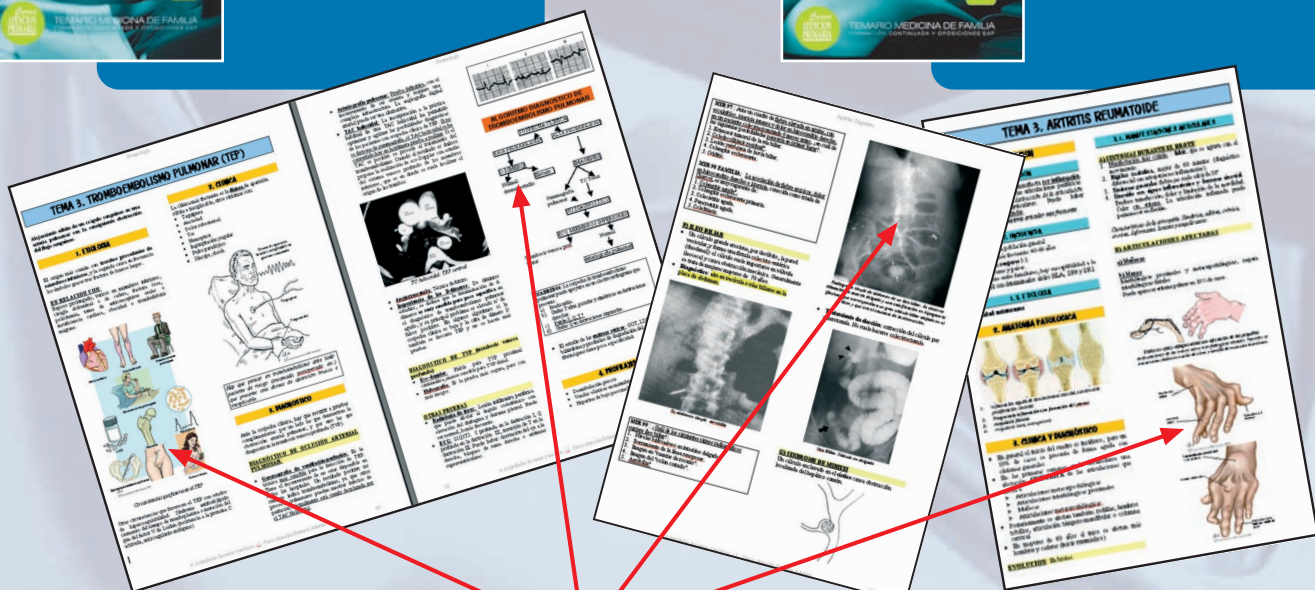
**Unidad 10:**  
PATOLOGÍA CLÍNICA III:  
Urgencias en Atención Primaria,  
Cirugía Menor en Atención  
Primaria, Oftalmología, ORL,  
Dermatología



**Unidad 11:**  
EXÁMENES DE  
ATENCIÓN  
PRIMARIA



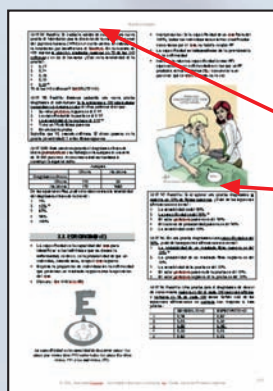
**Unidad 14:**  
Temas Legislativos  
OPE Andalucía:  
TEMAS LEGISLATIVOS  
Y ESPECÍFICOS PARA  
LA OPE



**ABUNDANTES DIBUJOS, FOTOS Y ESQUEMAS EXPLICATIVOS. IMPORTANTE PARA LA MEMORIA VISUAL Y COMO APOYO AL ESTUDIO.**

**CADA VEZ QUE SE TRATA UN CONCEPTO, A CONTINUACIÓN SE VEN PREGUNTAS DE EXÁMENES OFICIALES DE AP Y TAMBIÉN DE MIR. NO HAY ORIENTACIÓN MEJOR PARA VER CÓMO SE PREGUNTA Y DE QUÉ SE PREGUNTA EN LOS EXÁMENES.**

**CONTENIDOS RIGUROSOS, ACTUALIZADOS, ORDENADOS. SÍNTESIS Y ESTRUCTURA ADECUADOS PARA OBTENER MÁXIMO RENDIMIENTO EN UNA OPOSICIÓN.**





## 2. Test

Te vamos a proporcionar los siguientes test:

1. En la documentación de las materias, **se intercalan preguntas de exámenes de atención primaria**, (siempre que dichas preguntas puedan reproducirse), así mismo también incluimos **algunas preguntas seleccionadas de exámenes MIR**.
2. Dispondrás de un libro con **exámenes oficiales de Atención Primaria**, incluidos los últimos 2017 y 2018. Y más adelante te proporcionaremos en formato pdf varios exámenes que se celebrarán en España el 25 de noviembre de 2018.
3. **Simulacros de examen**. En total 20 simulacros.
4. **Otros test** de entrenamiento en la web: test por asignatura, casos clínicos, simulacros monográficos...

## 3. Simulacros

Simulan exámenes reales.

Se incluye la colección de 14 simulacros del Curso + 6 simulacros de repaso (20 simulacros)

El conjunto abarca un amplísimo abanico de contenidos. Se revisan todas las materias importantes para la preparación del examen.

Excelente entrenamiento y un método ideal de autoevaluación, repaso y aprendizaje.

Se entregarán dos libros, uno con todas las preguntas de los 14 simulacros del Curso y otro donde estarán las preguntas comentadas.

SE ACTIVARÁN ONLINE los 20 simulacros, el alumno escogerá el momento de realizarlos y el número de veces.



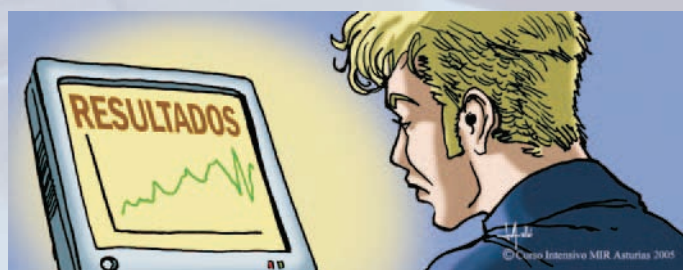
## 4. Plataforma de soporte online (Aula virtual)



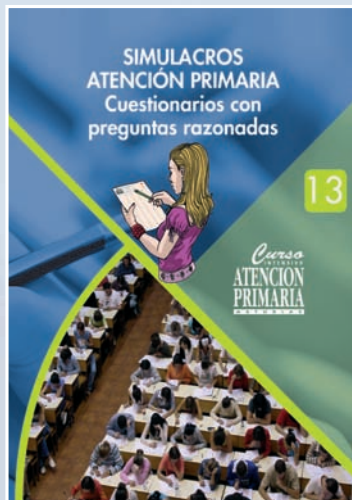
### PLATAFORMA DE ALTO RENDIMIENTO. CONTENIDOS AMPLIADOS RESPECTO A CURSOS PREVIOS

Los alumnos del curso dispondréis de una contraseña para acceder a la plataforma de formación online, hasta la finalización del curso (17 de noviembre de 2019), en la misma podrás:

- Realizar online los **simulacros del curso**, viendo sobre la marcha los comentarios de cada pregunta, panel de evolución, preguntas acertadas y falladas, tiempo empleado... podrás volver a una o más preguntas concretas, a las que dejaste en blanco... y repetir el simulacro las veces que quieras.
- Podrás acceder a dos tipos de **informes**:
  - **Personalizado** (sólo accedes tú con tu contraseña): Un panel te ofrecerá de forma automática información detallada de cada examen (preguntas bien, mal y en blanco), de cómo resultó de dificultad cada pregunta para el grupo, gráficas de tu evolución... Fundamental para configurar una formación personalizada de alto rendimiento.
  - **Global**: Gráfica de distribución de notas en el curso, listados de percentiles y análisis de respuestas, verás el porcentaje de respuesta correcta del grupo para cada pregunta.



- Podrás realizar online los exámenes de **oposiciones de atención primaria** de otros años y Comunidades.
- **Acceso a colecciones de test muy interesantes**: Test específicos por asignatura, casos clínicos, simulacros del curso, simulacros monográficos...
- **Confecionar Exámenes a la carta**: Podrás configurar exámenes a tu gusto, elegir número de preguntas, dificultad, preguntas repetidas o no, fuente (exámenes oficiales de AP, simulacros, monográficos, test específicos o combinar)... incluso imprimirlos...
- Buzón de descargas con recomendaciones, guías, **RESÚMENES INTENSIVOS DE ASIGNATURAS**, actualizaciones...
- Podrás plantear preguntas, consultar dudas, comentarios... (**servicio tutoría**).



# Programa-Calendario



	GRANADA	SEVILLA
Estrategia preparación oposición Planificación y Gestión Sanitaria	Sábado, 15 diciembre	Domingo, 16 diciembre
Factores Riesgo Cardiovascular (HTA, diabetes, dislipemias...)	Sábado, 12 enero 2019	Domingo, 13 enero 2019
Mañana: Estadística Tarde: Principios AP	Sábado, 2 febrero	Domingo, 3 febrero
Mañana: Epidemiología Tarde: Medicina Preventiva	Sábado, 23 febrero	Domingo, 24 febrero
Enfermedades Infecciosas	Sábado, 16 marzo	Domingo, 17 marzo
Mañana: Digestivo Tarde: Urgencias en AP	Sábado, 6 abril	Domingo, 7 abril
Hematología / Dermatología	Sábado, 27 abril	Domingo, 28 abril
Mañana: Respiratorio Tarde: Cardiología	Sábado, 25 mayo	Domingo, 26 mayo
Nefrología / Reuma / Endocrino	Sábado, 15 junio	Domingo, 16 junio
Neurología / ORL	Sábado, 6 julio	Domingo, 7 julio
Programas Salud (mujer, anciano, paciente terminal)	Sábado, 27 julio	Domingo, 28 julio
Temas legislativos (1ª sesión)	Sábado, 7 septiembre	Domingo, 8 septiembre
Temas legislativos (2ª sesión)	Sábado, 28 septiembre	Domingo, 29 septiembre
Mañana: Salud Mental Tarde: Ojos / Consejos Test	Sábado, 26 octubre	Domingo, 27 octubre

#### IMPORTANTE:

- La organización del curso se reserva el derecho de modificación del mismo ante causas de fuerza mayor, imprevistos o anomalías respecto a Salones, instalaciones... o si otras circunstancias o el criterio de la organización así lo determinasen.
- El curso se adaptaría, como siempre se hecho, al temario final que publique la convocatoria.
- Cada módulo se desarrollará en jornada completa (sábado o domingo según sede). El alumno sólo podrá acudir a la sede en la que se inscriba.
- Está prohibido la grabación de imágenes o toma de fotografías de exposiciones, proyecciones, diapositivas... por cualquier medio (cámara, teléfono, grabadoras...). Sí permitimos la grabación de audio.

## LUGAR DE CELEBRACIÓN:

### GRANADA

Palacio de Congresos y Exposiciones de Granada  
Paseo del Violón, s/n

### SEVILLA

Salón de Actos del Real e Ilustre Colegio Oficial de Médicos de Sevilla  
Avda. de la Borbolla, 47



Palacio de Exposiciones y Congresos de Granada



Real e Ilustre Colegio Oficial de Médicos de Sevilla

Solicitada la acreditación de las actividades del Curso a la Comisión de Acreditación de Formación Continuada de Profesiones Sanitarias del Principado de Asturias



Comisión de Acreditación de Formación Continuada de Profesiones Sanitarias del Principado de Asturias

Este curso consta de las siguientes actividades de formación continuada:

- Bases metodológicas para la asistencia sanitaria: 42 horas.
- Actualización clínica en atención primaria de salud: 90 horas.

## 1. Clases

Suponen **sesiones intensivas y dinámicas, con abundante apoyo audiovisual**. Se explican las asignaturas y temas de mayor incidencia en oposiciones.

En las clases se **ORIENTA** continuamente sobre las preguntas que suelen caer más de cada materia... **También se proyectan y comentan, con cada tema explicado, las preguntas más interesantes que han salido en exámenes de Atención Primaria y MIR.**

Pero lo más importante de la asistencia a clase es la **MOTIVACIÓN** que se consigue. Te ayudarán a mantener el **ritmo de trabajo**. Además es una excelente forma de repasar.

Además recibirás **informes periódicos** sobre las materias, simulacros, actualizaciones...

## 2. Horario

Mañana: 9,30 - 14,00 h.  
Tarde: 15,30 - 20,00 h.



## 3. Vídeo-clases

Se realizarán repases de algunas asignaturas colgando **video clases** en la web.





# Rumbo OPE Andalucía

Curso específicamente orientado para la preparación del **Examen de Medicina de Familia de la OPE de estabilización 2017 y ordinaria 2018 del SAS.**

La inscripción cubre todo el Curso, acceso a plataforma online y todo el material docente.

Este Curso **se prolongará** (clases, informes periódicos, actualizaciones, acceso a la plataforma online...) **hasta el 17 de noviembre de 2019** (fecha prevista de examen).

Este Curso incluye **TODOS LOS CONTENIDOS Y TEST de nuestro curso base + CURSO REPASO** (20 simulacros, todos los test, manuales, resúmenes intensivos...). Será por tanto curso único hasta el examen previsto, no habrá otros cursos, se incluirán repasos de algunas asignaturas mediante **video-clases**.



## Inscripción

- El plazo de inscripción se establece entre los días **8 y 22 de octubre de 2018.**
- **Este curso tendrá plazas limitadas, por estricto orden de matriculación.**
- La cantidad total a abonar en concepto de inscripción es de 1.420 EUROS.
- Si estás afiliado-a al Sindicato Médico Andaluz: 1.235 EUROS.

Para aquellos alumnos-as que han realizado el Curso Andalucía 2016 y además el curso de repaso 2018 (no aplicable a otras Comunidades ni otros cursos):

- La cantidad total a abonar en concepto de inscripción es de 994 EUROS.
- Si además estás afiliado-a al Sindicato Médico Andaluz: 890 EUROS
- También tienes la opción de sólo plataforma online (150 EUROS), (pero cuidado, en esta opción no hay libros ni materiales, sólo la plataforma, y hay muchos cambios...)

El ingreso o transferencia del importe de matrícula se realizará en la cuenta a nombre de **Actividades Docentes y Médicas, S.L.**, por favor, indicando **NOMBRE DEL ALUMNO-A** (para evitar confusiones rogamos no poner el nombre del ordenante de la transferencia si no coincide con el alumno-a). No se admitirán devoluciones.

Banco: **“la Caixa”** N° de cuenta: **ES22 2100 2483 6102 1001 0253**

Sólo será posible formalizar la inscripción por Internet en nuestra página web:

[www.cursoprimeriaasturias.com](http://www.cursoprimeriaasturias.com)

Dentro de esta página, se accederá al enlace **ANDALUCÍA 2019**

En este sitio aparece toda la información del Curso, y en el menú de la izquierda, pinchando en



se podrá acceder a la información de la inscripción y también inscribirse:

La inscripción en el curso supone el conocimiento del programa y la aceptación de las normas del mismo. En cumplimiento de lo establecido en la legislación vigente, sobre Protección de Datos de Carácter Personal, le informamos que sus datos personales serán tratados y quedarán incorporados a los ficheros de esta Sociedad, inscritos en la Agencia Española de Protección de Datos, con el fin de prestar adecuadamente nuestros Servicios. Con su inscripción autoriza a Actividades docentes y médicas, s.l. a utilizar sus datos de filiación, exclusivamente en el ámbito del Curso y para contestar sus consultas, enviar información sobre convocatorias, oposiciones, cursos de formación médica y novedades médicas que emita la entidad gestora Actividades Docentes y Médicas, s.l. Los datos proporcionados se conservarán mientras no solicite el cese, se sigan manteniendo relaciones comerciales u obliguen a su conservación otras leyes aplicables. Así mismo le informamos que usted puede ejercitar los derechos de acceso, rectificación, cancelación y oposición. Responsable: ACTIVIDADES DOCENTES Y MEDICAS, S.L. CIF B33485087. Email: [info@cursoprimeriaasturias.com](mailto:info@cursoprimeriaasturias.com). Puede consultar información adicional en <http://www.aemol.com/clausulas.php?B33485087>. Este Curso está orientado para la preparación de oposiciones de atención primaria, pero también supone un curso de formación médica continuada. Para el acceso a las clases y entrega de material es obligatorio mostrar la tarjeta identificativa, que es personal e intransferible y se entregará el primer día de sesiones. Así mismo las claves de acceso a la plataforma online también son personales e intransferibles, queda prohibido cederlas o compartirlas con terceros, lo que si se detecta puede suponer la pérdida de derecho de continuación en el curso, sin derecho a devolución del importe parcial o total de matrícula. Está prohibido la grabación de imágenes o toma de fotografías de exposiciones, proyecciones, diapositivas... porcualsequier medio (cámara, teléfono, grabadoras...).



*Curso*  
INTENSIVO  
**ATENCION  
PRIMARIA**  
A S T U R I A S

**Para más información:**

Cursos Atención Primaria Asturias  
Teléfono: 985 521 622  
E-mail: [info@cursoprimeriaasturias.com](mailto:info@cursoprimeriaasturias.com)  
<http://www.CursoPrimariaAsturias.com>

Con la colaboración de:

**SMA**  
Sindicato Médico Andaluz